

دیابت چیست؟

دیابت به علت بالا بودن مداوم قند خون ایجاد و دارای دو ویژگی پر ادراری و پرنوشی می باشد

میزان قند خون به طور طبیعی در حالت ناشتا باید 70 تا 110 میلیگرم در هر 100 سی سی خون باشد. وقتی از این مقدار بالاتر برود آن را دیابت یا مرض قند می نامند.

علت افزایش قند خون عبارت است از:

1- لوزالمعده قادر به ترشح میزان کافی انسولین نیست.

2- سلول های بدن قادر به مصرف دقیق و مشخص قند خون نمی باشد.

مواد قندی (کربو هیدرات ها) پس از گوارش و هضم به گلوکز تبدیل شده که مهم ترین ماده قندی است و پس از ورود به جریان خون به عنوان سوخت برای سلول های بدن به کار می رود. زمانی که انسولین به مقدار کافی در بدن موجود نباشد و یا کار خود را به

خوبی انجام ندهد، قند به مقدار زیاد در جریان خون باقی می ماند.

تشخیص دیابت در چه زمانی مطرح می شود:

اگر میزان قند خون ناشتا حداقل در دو آزمایش بیش از 126 میلی گرم در هر 100 سی سی خون باشد، تشخیص دیابت را می توان مطرح کرد

اهمیت اندازه گیری قند خون در چیست؟

آزمایش قند خون به صورت ناشتا و 2 ساعت پس از مصرف صبحانه و قند عصر و ثبت آن به کنترل بهتر دیابت کمک می کند. اندازه گیری قند خون نشان می دهد که پاسخ بدن به رژیم غذایی و برنامه ورزشی و داروها و انسولین چگونه است.

چگونه متوجه بیماری دیابت شویم؟

دیابت بر اساس علائم آن در بیماران مشخص می شود. هر چند که باید به خاطر داشته باشیم در بیماران دیابتی نوع 2 شروع این علائم ها ممکن است به طور تدریجی باشد و حتی فرد مبتلا هیچ یک از

علائم دیابت را تجربه نکند و یا این که سال ها دیابت او تشخیص داده نشود.

دیابت نوع 1 در چه افرادی دیده می شود؟

در افراد مبتلا به دیابت نوع 1 انسولین یا اصلا تولید نمی شود و یا به مقدار ناچیز تولید می شود. بدن نمی تواند از قند حاصل از مصرف غذاها استفاده نمایند و کاهش وزن شدید پدید می آید. در این حالت سلول های بتای لوزالمعده تخریب شده و انسولین کافی نمی سازد و بدن به تزریق انسولین نیاز دارد.

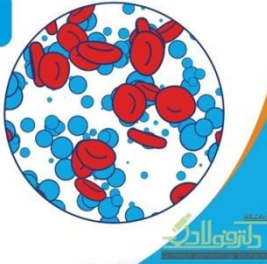
علائم دیابت چیست؟

- - تشنگی بیش از حد
- - تکرر ادرار (افزایش دفعات ادرار)
- - کاهش وزن
- - خستگی و احساس از دست دادن انرژی
- - تاری دید و خشکی و خارش پوست
- - عفونت های عود کننده مانند برفک، عفونت های دستگاه ادراری و عفونت های پوستی

آموزش به بیمار

دیابت

What is diabetes?



تهیه کننده: فاطمه منسوبی

تایید کننده: دکتر مسگر پور - متخصص داخلی

کورتون، فشارخون بالا و سابقه حمله قلبی یا سکته قلبی.



جهت پاسخگویی به سوالات مربوط به این بیماری با شماره تلفن زیر تماس حاصل فرمایید

تلفن: 35225120 الی 28 واحد آموزش سلامت

جهت اطلاعات تکمیلی به سایت ذیل مراجعه نمایید:

Vlayathose.semums.ac.ir

منابع: راهنمای آموزش به بیمار منیژه نصیری زاده

➤ -از بین رفتن حس بخش های مختلف اندام ها در قسمت انتهایی مانند احساس گزگز و مورمور در پاها

تفاوت دیابت نوع 1 و 2 چیست؟

دیابت نوع 1 و 2 وابسته به انسولین نیز می گویند. این نوع دیابت به دلیل بروز علائم به سرعت تشخیص داده می شود و درمان شروع می شود. در دیابت نوع 2 یا دیابت غیر وابسته به انسولین، علائم به آهستگی ایجاد می شود و معمولاً چندین سال طول می کشد تا شخص از بیماری خود آگاهی یابد. اغلب این بیماران با رعایت رژیم غذایی و ورزش درمان می شوند. گاهی اوقات برای رساندن قند خون به میزان طبیعی از قرص های خوراکی پایین آورنده قند خون و یا انسولین هم استفاده می شود.

درچه افرادی احتمال ابتلا به دیابت نوع 2 بیشتر است؟

وجود سابقه خانوادگی، وزن بالا، سن بالای 40 سال، سابقه دیابت در دوران بارداری، مصرف داروها مانند